

# BIENVENIDOS A LA SEGUNDA

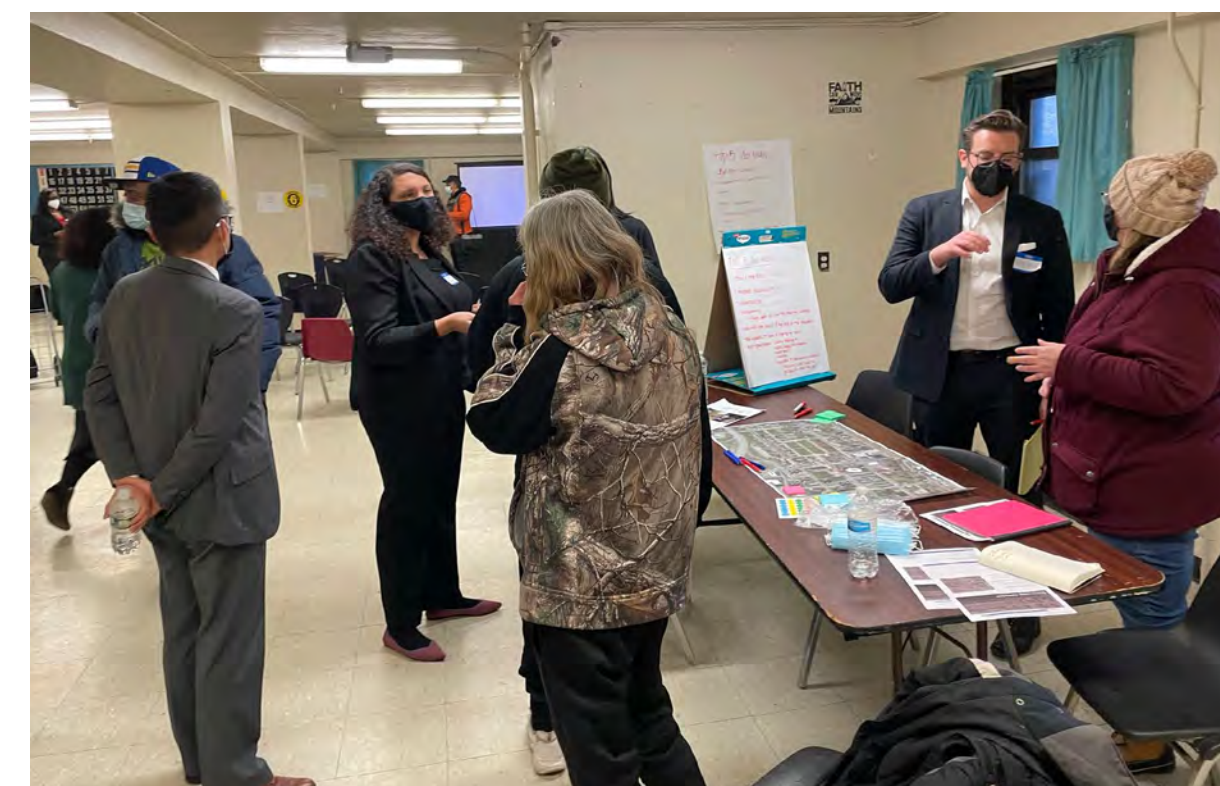
## REUNIÓN DE LA

## COMUNIDAD PARA REIMAGINAR A PERRY

### ¿POR QUÉ ESTAMOS AQUÍ?

ESTAMOS AQUÍ PARA REIMAGINAR EL FUTURO DEL VECINDARIO COMMODORE PERRY HOMES. LA AUTORIDAD DE VIVIENDA MUNICIPAL DE BUFFALO (BMHA), JUNTO CON SUS SOCIOS PENNROSE Y LA FIRMA MULTIDISCIPLINARIA DE DISEÑO WRT, ESTÁN AQUÍ PARA ESCUCHAR SUS NECESIDADES Y ESPERANZAS PARA EL FUTURO DE COMMODORE PERRY.

EL OBJETIVO DE ESTE PROYECTO A LARGO PLAZO ES MEJORAR EL VECINDARIO DE PERRY A TRAVÉS DE LA RENOVACIÓN Y LA CONSTRUCCIÓN NUEVA CREANDO LUGARES REVITALIZADOS PARA VIVIR Y JUGAR.



### ¿DÓNDE ESTAMOS EN EL PROCESO?



REUNIÓN DE RESIDENTES N.º 1:  
*Ocurrió en abril - ¡Gracias!*

REUNIÓN COMUNITARIA N.º 2: ¡ESTA REUNIÓN!  
- PRIORIDADES DEL PLAN Y DISCUSIÓN DE LOS DIRECTORES  
- ESCUCHA LA HISTORIA DE PERRY  
- DISCUSIÓN DE ESPACIOS ABIERTOS, TIPOS DE VIVIENDA Y USO/ DENSIDAD

REUNIÓN COMUNITARIA N.º 3: JULIO 2022  
- REVISAR PLANES CONCEPTUALES

REUNIÓN COMUNITARIA N.º 4: AGOSTO DE 2022

PLAN DEL VECINDARIO DE PERRY APOYADO POR LA COMUNIDAD

# BIENVENIDOS

# CUÉNTENOS ACERCA DE USTED

¿A QUÉ GENERACIÓN PERTENECE?

LA GENERACIÓN GRANDIOSA (1909-1945)

0%

BABY BOOMERS (1946-1964)

**43%**

GENERACIÓN X (1965-1979)

**30%**

MILLENNIALS (1980-2000)

18%

GENERACIÓN Z (2001-2016)

10%

¿CUÁL ES SU CONEXIÓN CON PERRY?

RESIDENTE DE PERRY

**83%**

MIEMBRO DE LA COMUNIDAD

17%

¿DONDE VIVE ACTUALMENTE?

CADA ADOSADA

7%

TORRE

**93%**

¿POR CUÁNTO TIEMPO?

**61 AÑOS**

**45 AÑOS**

**41 AÑOS**

**30 AÑOS**

**25 AÑOS**

**22 AÑOS**

19 AÑOS

15 AÑOS

13 AÑOS

11 AÑOS

11 AÑOS

11 AÑOS

10 AÑOS

8 AÑOS

6 AÑOS

5 AÑOS

3 AÑOS

2 AÑOS

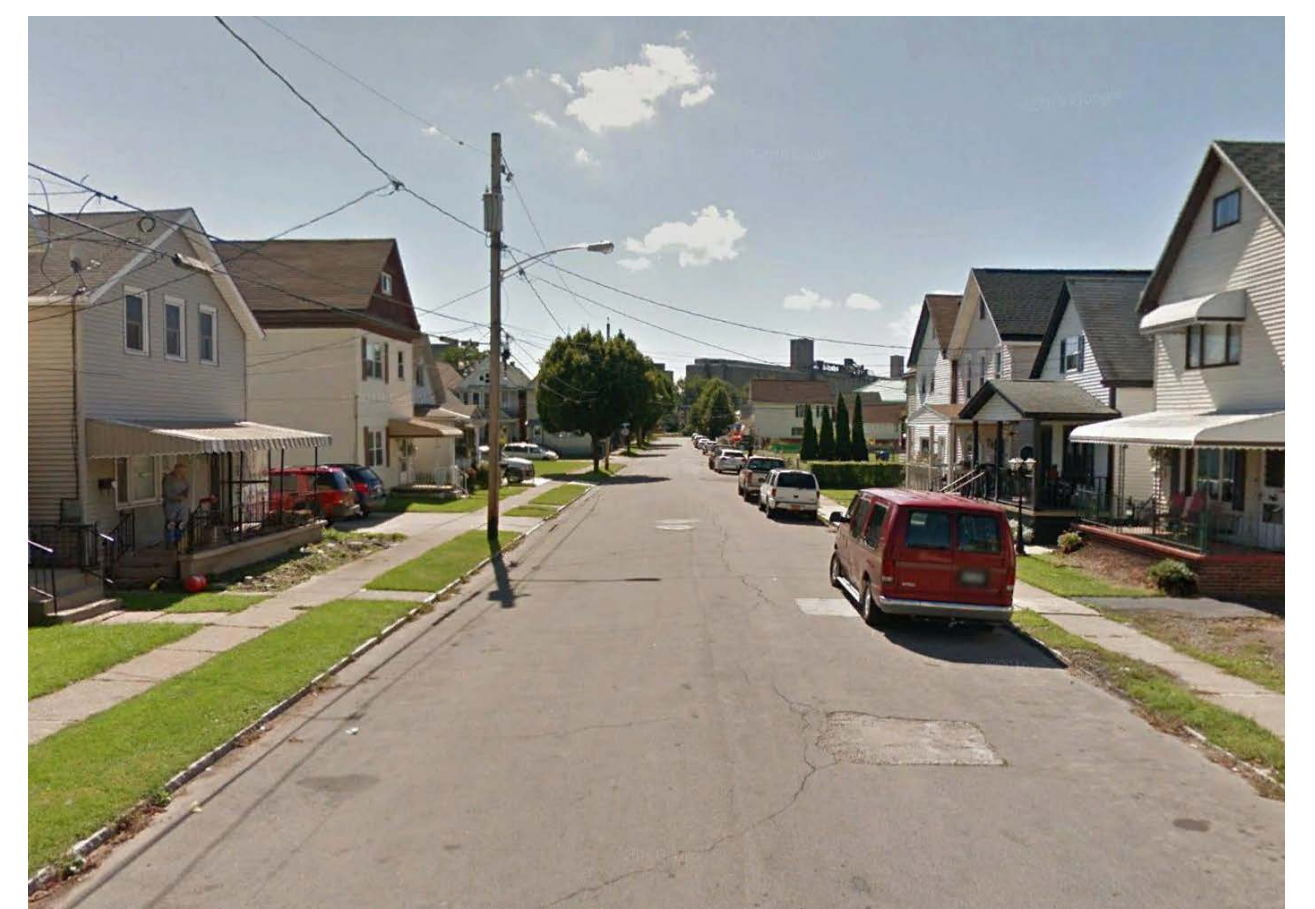
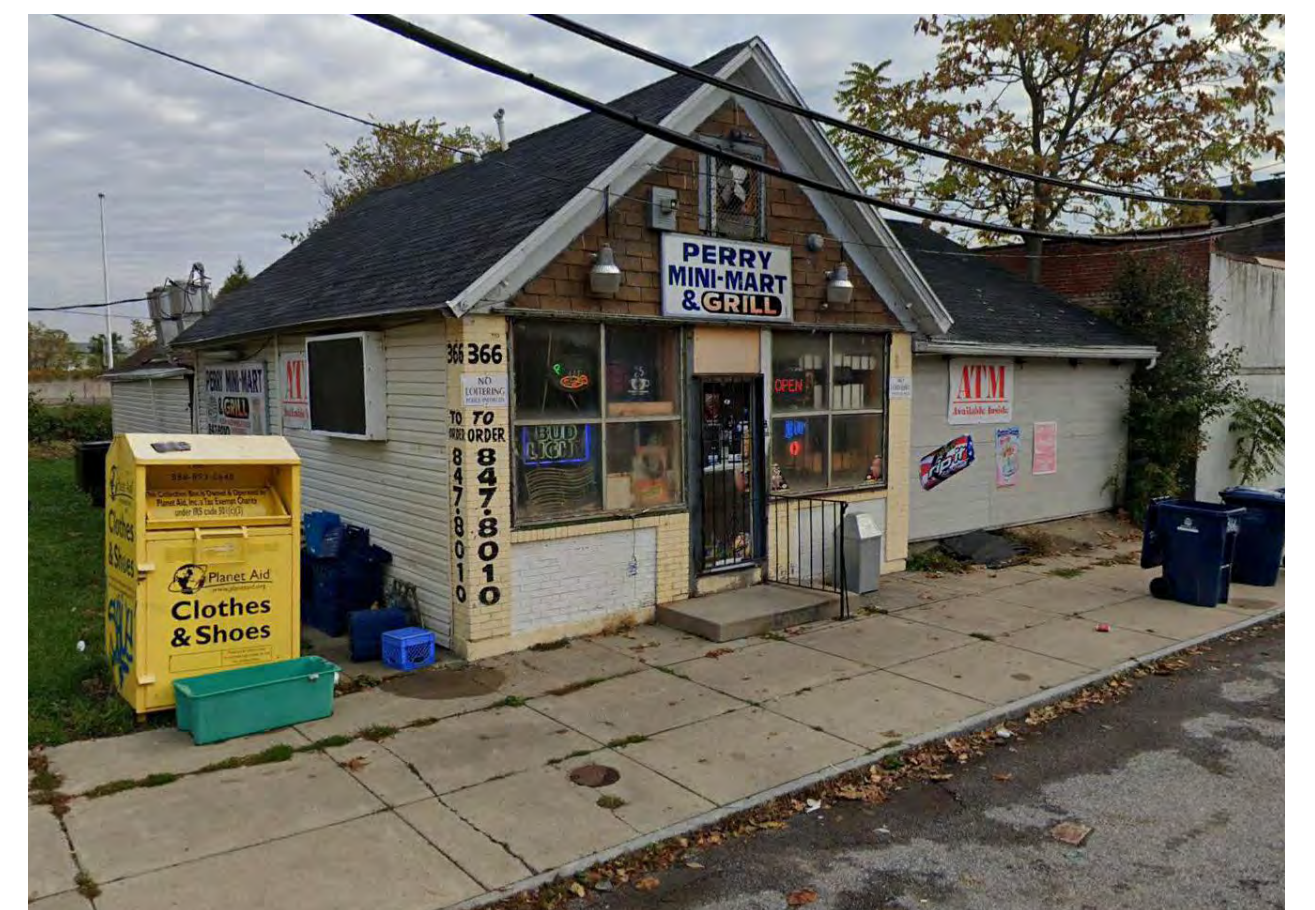
1,5 AÑOS

1 MES

**EN PROMEDIO 17 AÑOS**

# BIENVENIDOS

# BARRIO EXISTENTE



# (HIS)TORIAS DE PERRY

# HISTORIA DE PERRY

ANTES DE 1900

LOS PADRES TRABAJABAN EN LAS FÁBRICAS, LOS NIÑOS BUENOS JUGABAN EN LANIGAN BASKETBALL, 4H

EN LOS "DÍAS DORADOS" TENÍAMOS UN PARQUE EN LA ESQUINA CON UN ARENERO

RECUERDO LA FARMACIA EN SOUTH PARK, LA LAVANDERÍA, LA LICORRÍA, TENÍAMOS UNA PESCADERIA, TENÍAMOS RECUERDOS DE SENTIRNOS SEGUROS

LOS VECINOS ERAN MEJORES, TODOS AYUDABAN A MANTENER EL ÁREA LIMPIA Y CUIDAR DE LOS NIÑOS

LOS APARTAMENTOS SENIOR ERAN MUY IMPORTANTES

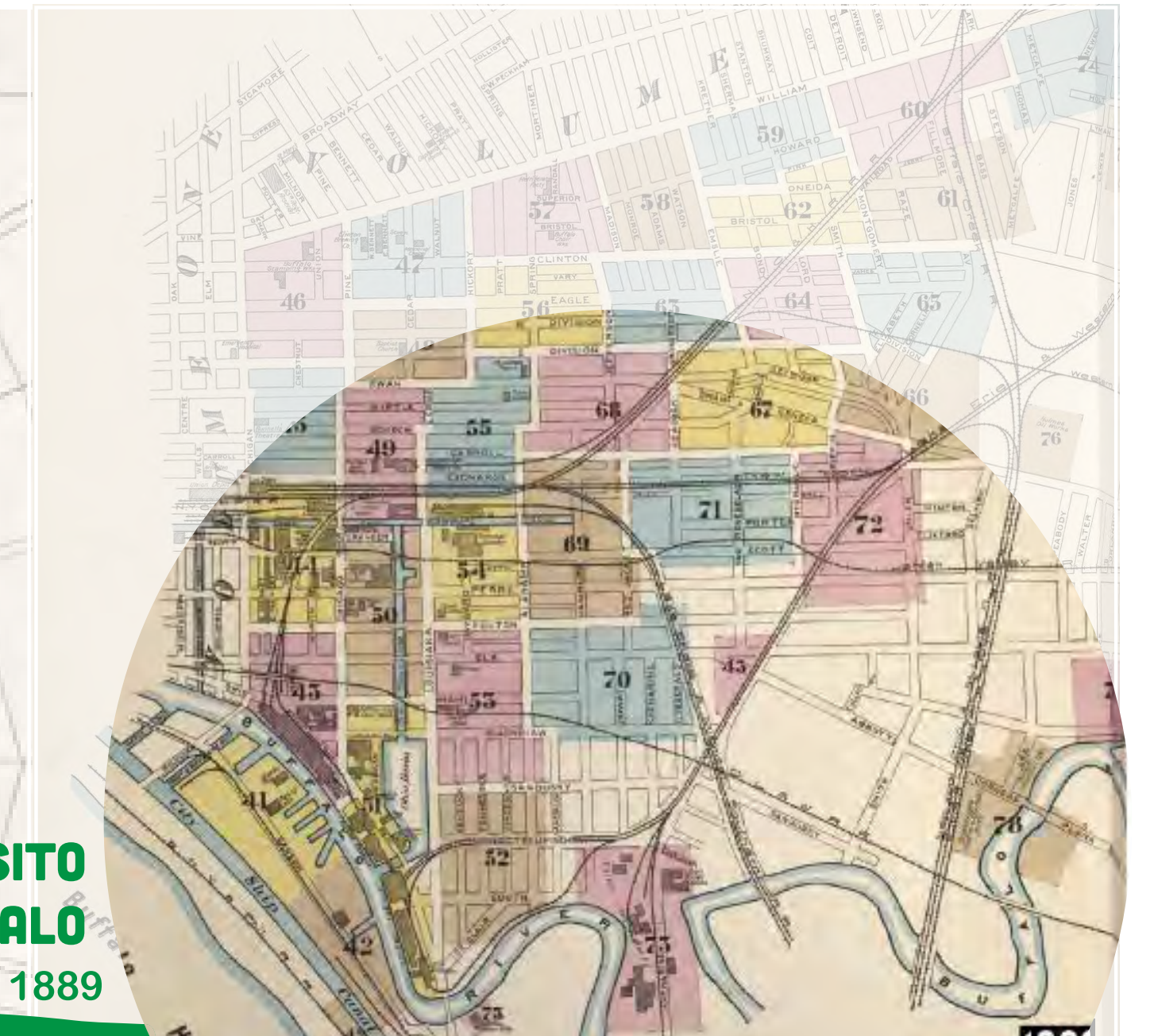
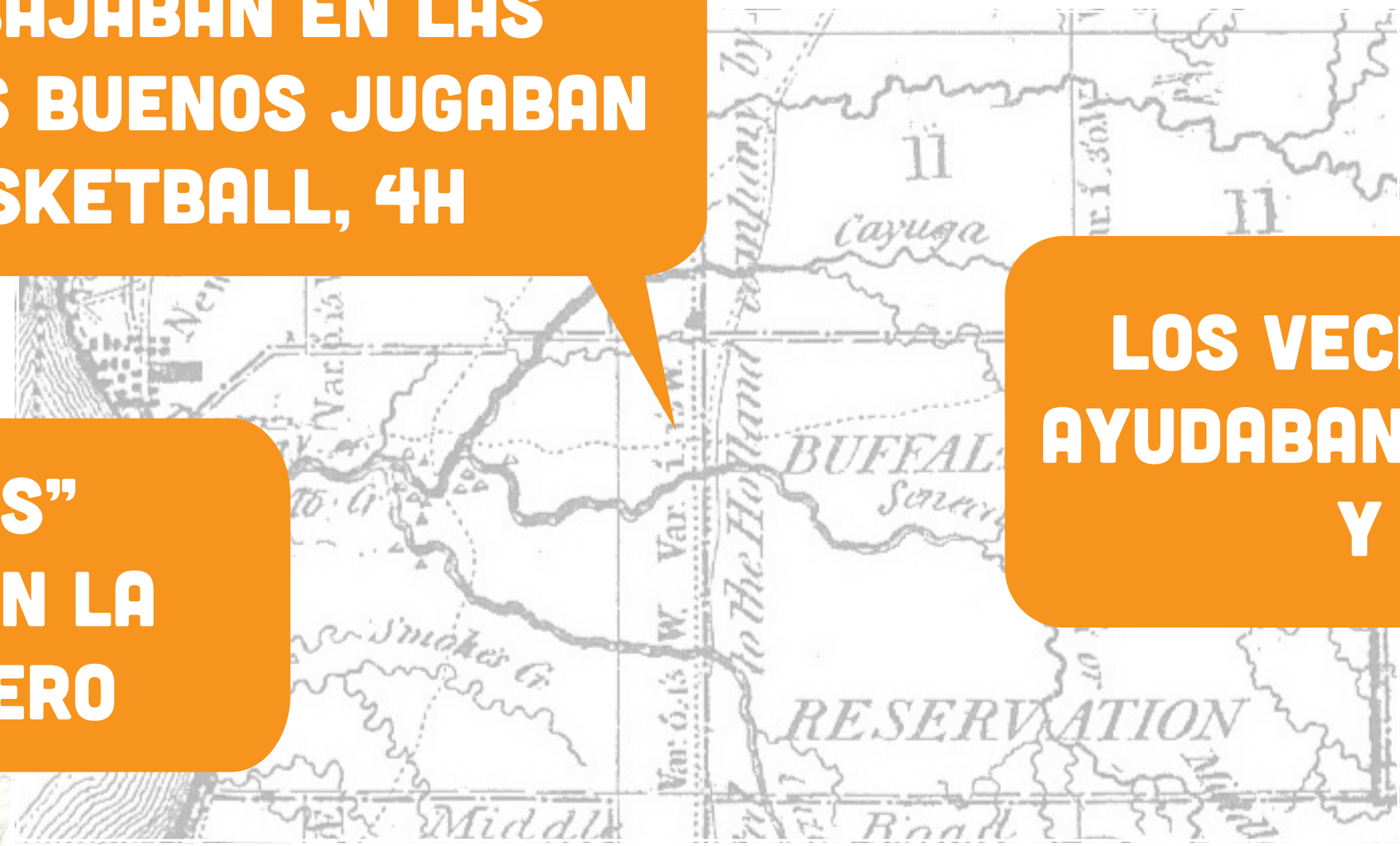
RECUERDOS DE TRANVÍAS Y TRENES EN LA ZONA

¿QUÉ RECUERDA DE PERRY HOMES CUANDO SE MUDÓ POR PRIMERA VEZ AL VECINDARIO?

UNA "FAMILIA" POSITIVA INCLUSO SI [LA GENTE] SE MUDA, REGRESA EL DÍA DE PERRY UN AÑO HUBO 200 PERSONAS

EL ÁREA NO ESTABA BIEN REPRESENTADA, ERA "EL FONDO"

FOTO DE PERRY HOMES  
SALA DE ESTAR CIRCA DE 1960  
Archivos de la Autoridad Municipal de Vivienda de Buffalo



# (HIS)TORIAS DE PERRY

# HISTORIA DE PERRY

SIGLO XX

RECUERDO MÁS COLOR, MÁS JARDINES Y FLORES,  
“¡HABLAN MUCHO DE UN LUGAR!”  
MÁS ÁREAS DE JUEGO PARA NIÑOS Y PORCHES  
PERSONALIZADOS

PAPÁ ERA FOTÓGRAFO.  
MAMÁ SE MOVIA EN  
DIFERENTES PROYECTOS.

¡HERMOSO! PLANTAS Y BANCOS,  
BARBACOAS, MESAS DE PICNIC, LAS  
PERSONAS MAYORES TODAS JUNTAS

OPORTUNIDADES DE EMPLEO

LARGAS VISTAS A LA PUESTA DE  
SOL EN SKYWAY

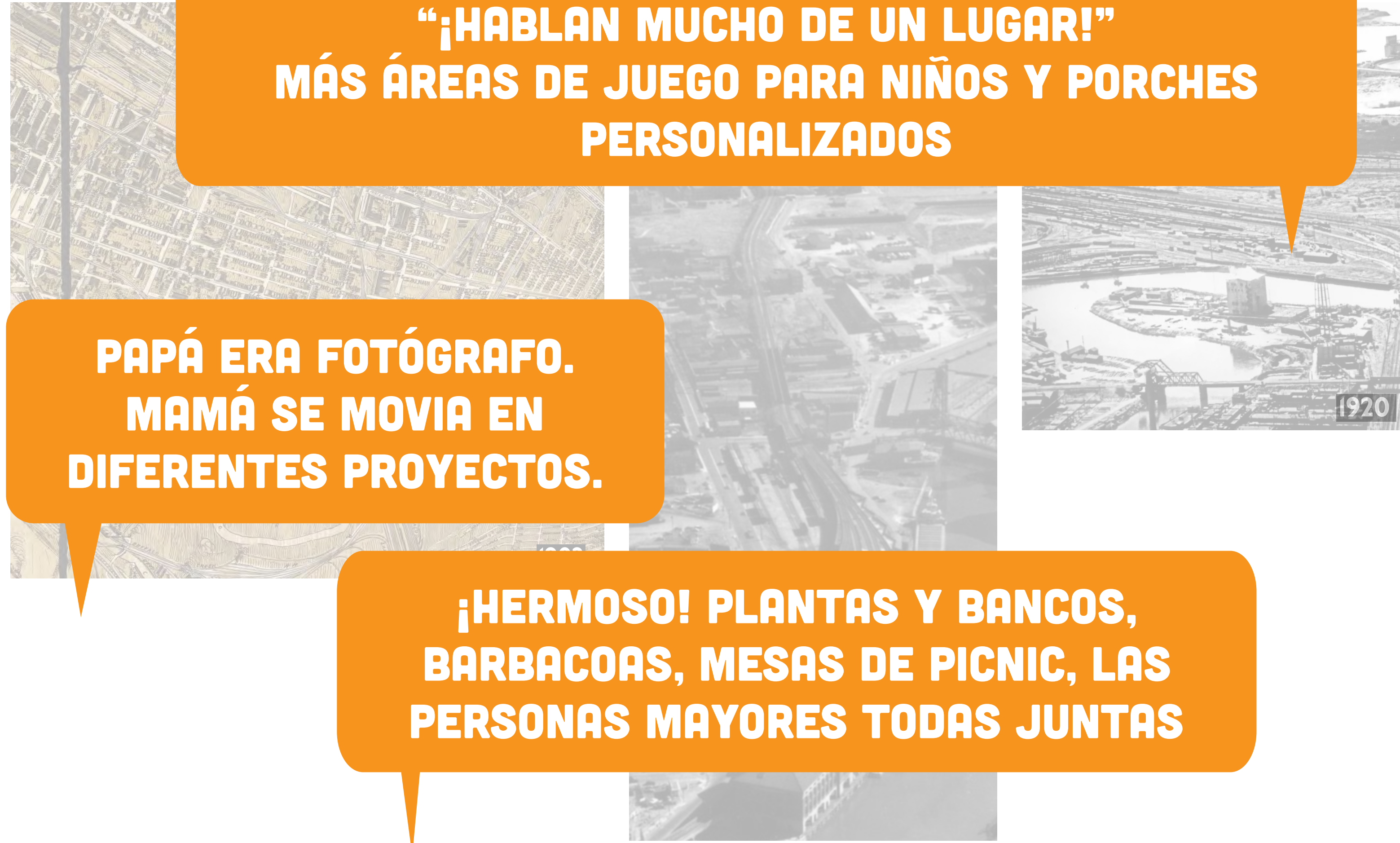
ESTE ERA UN “BARRIO DE  
FÁBRICAS”. AISLADO. “¡DONDE LOS  
EDIFICIOS PARECEN BARCOS!”

## ¿QUÉ RECUERDA?

¡RECUERDO LOS TRABAJADORES DEL HIERRO!  
MUCHOS TRABAJABAN EN EL HIERRO FORJADO.

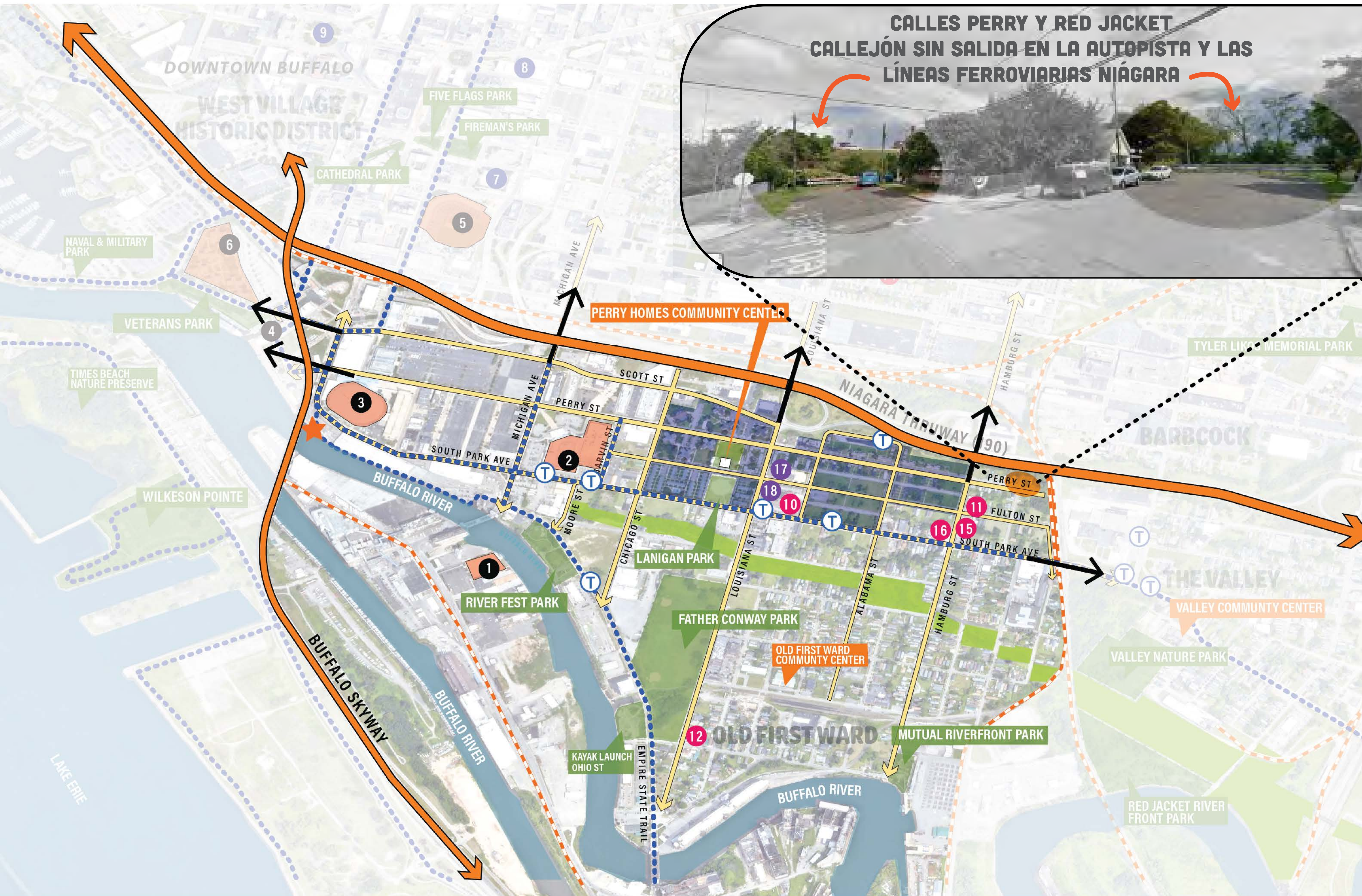
¡LANIGAN! LA CIUDAD SE UNIÓ PARA JUGAR  
TORNEOS DE BALONCESTO DE CANCHA COMPLETA...  
CÓMO LA GENTE SE ENCONTRABA Y SE CONOCÍA.

RECUERDO LOS PUENTES Y CRUZARLOS  
EN AUTOBUSES CUANDO ERA NIÑO  
EDIFICIOS CON OBRAS DE ARTE Y  
ESTATUAS CON DETALLES ESCULPIDOS

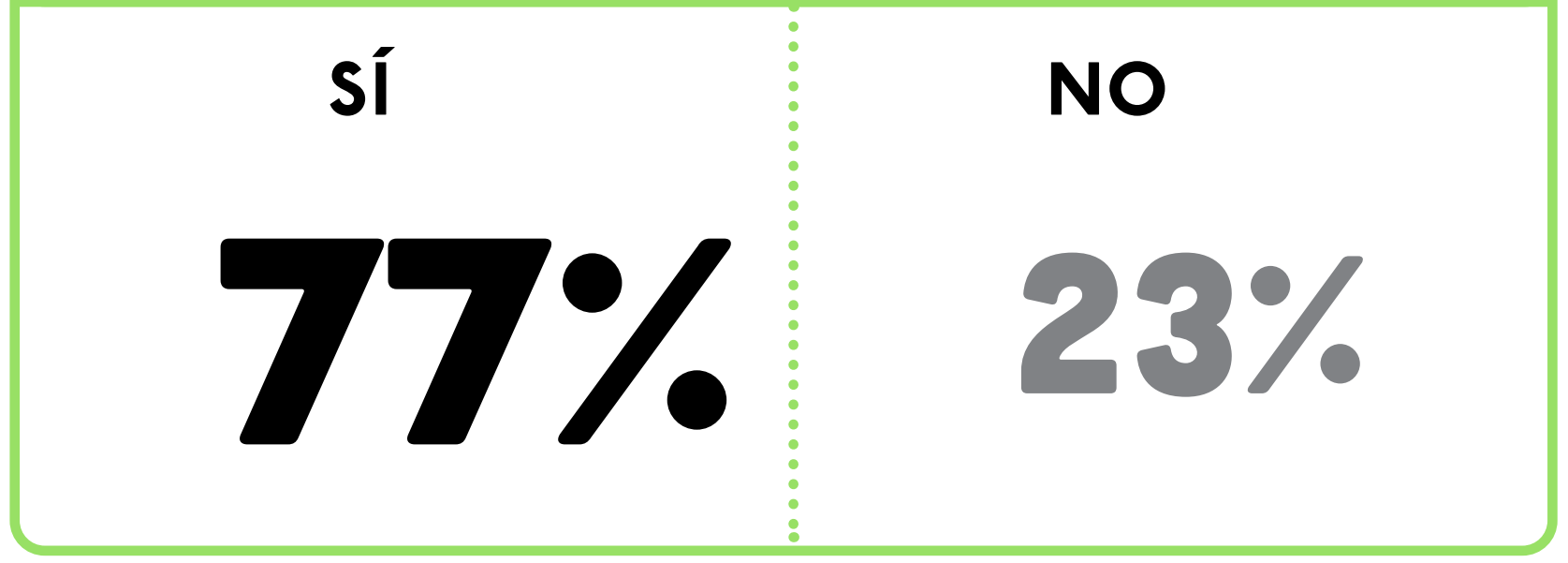


# PRINCIPIOS

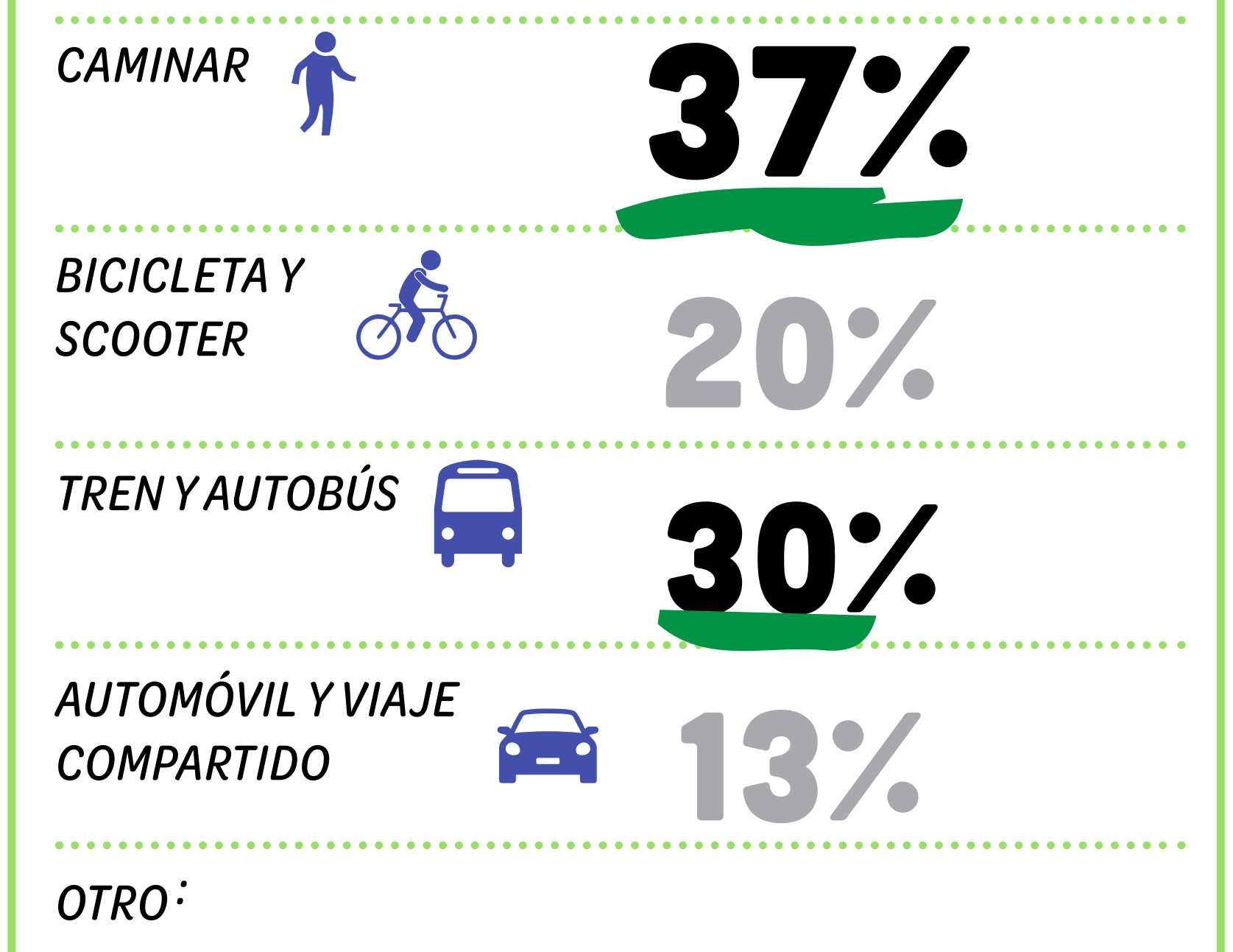
# CONEXIONES VECINALES



¿CREE QUE EL BARRIO DE PERRY ESTÁ DESCONECTADO DE LOS OTROS BARRIOS DE BUFFALO?



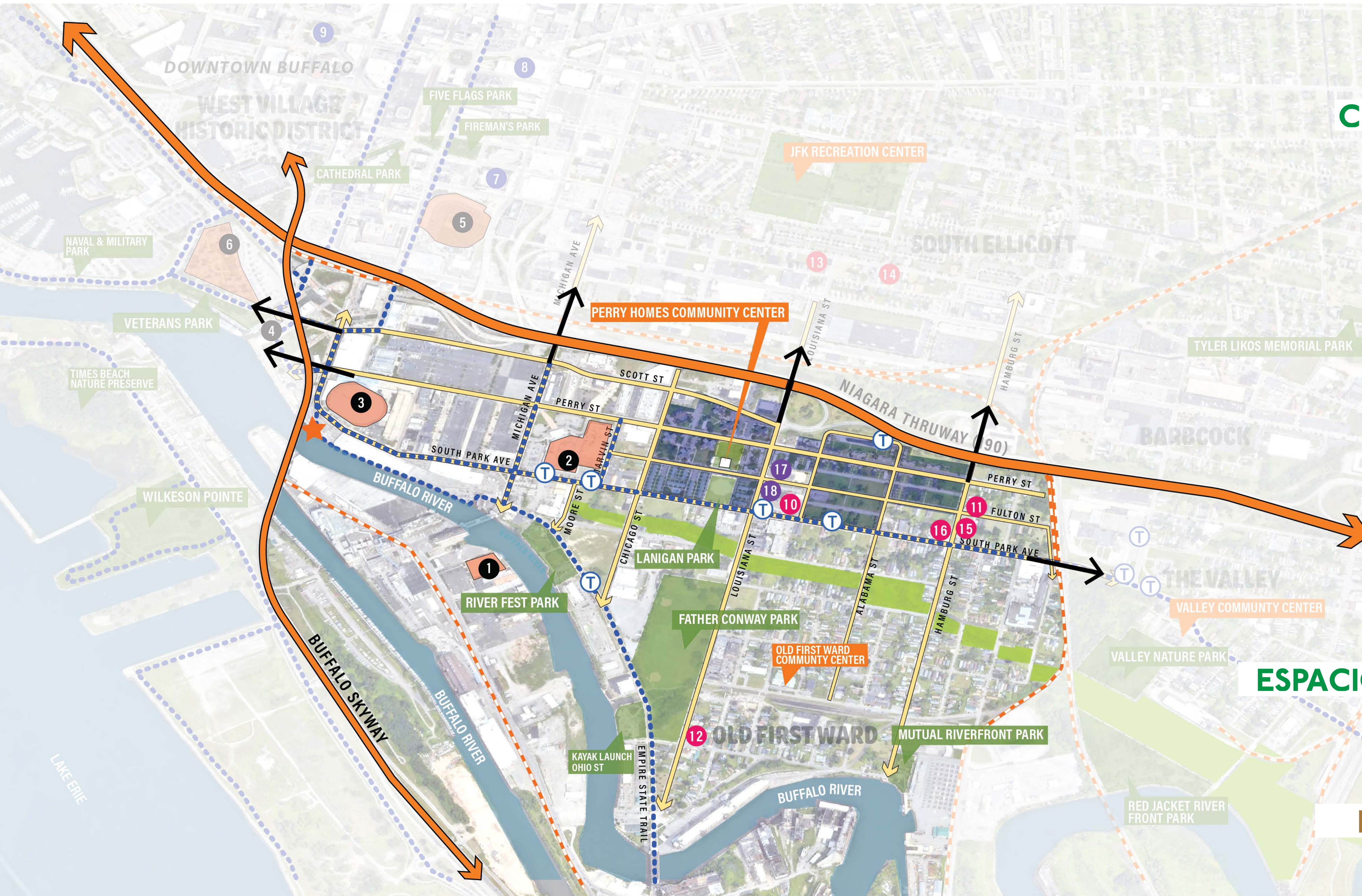
¿QUÉ CALLES O MODOS DE TRANSPORTE UTILIZA?



- LEGEND**
- 1 RIVER WORKS
  - 2 SENECA BUFFALO CREEK CASINO
  - 3 KEY BANK CENTER
  - 4 CANALSIDE
  - 5 SAHLEN FIELD
  - 6 MARINE DRIVE APARTMENTS
  - 7 ERIE COMMUNITY COLLEGE LIBRARY
  - 8 BUFFALO & ERIE COUNTY PUBLIC LIBRARY
  - 9 BUFFALO CITY HALL & NIAGARA
  - 10 FAMILY DOLLAR GAS STATION
  - 11 PROGRESS FOOD MARKET
  - 12 MASTER FOOT MART
  - 13 SWAN ST GROCERY
  - 14 MONTES GROCERY DELI
  - 15 UNDERGROUND COFFEE
  - 16 CARBONES PIZZA
  - 17 SCHOFIELD ADULT DAY HEALTH CARE
  - 18 MERCY COMPREHENSIVE CARE CENTER
  - PERRY HOMES
  - EXISTING PARKS
  - RIVERLINE FUTURE DEVELOPMENT
  - T NFTA BUS STOP
  - ★ NFTA LIGHT RAIL STATION
  - EXISTING BIKE LANE

# PRINCIPIOS

# CONEXIONES VECINALES



EN UNA ESCALA DEL 1 AL 5, CLASIFIQUE CON QUÉ FACILIDAD PUEDE ACCEDER A LO SIGUIENTE:

## CUIDADO DE LA SALUD

1	2	3	4	5
56%	11%	6%	6%	22%

## COMESTIBLES

1	2	3	4	5
11%	11%	11%	0%	61%

## ALIMENTO

1	2	3	4	5
28%	0%	22%	6%	28%

## COMPRAS

1	2	3	4	5
11%	0%	11%	6%	61%

## ESPACIO VERDE DENTRO DEL SITIO

1	2	3	4	5
50%	11%	17%	6%	11%

## ESPACIO VERDE FUERA DEL SITIO

1	2	3	4	5
33%	6%	11%	11%	39%

**FÁCIL**

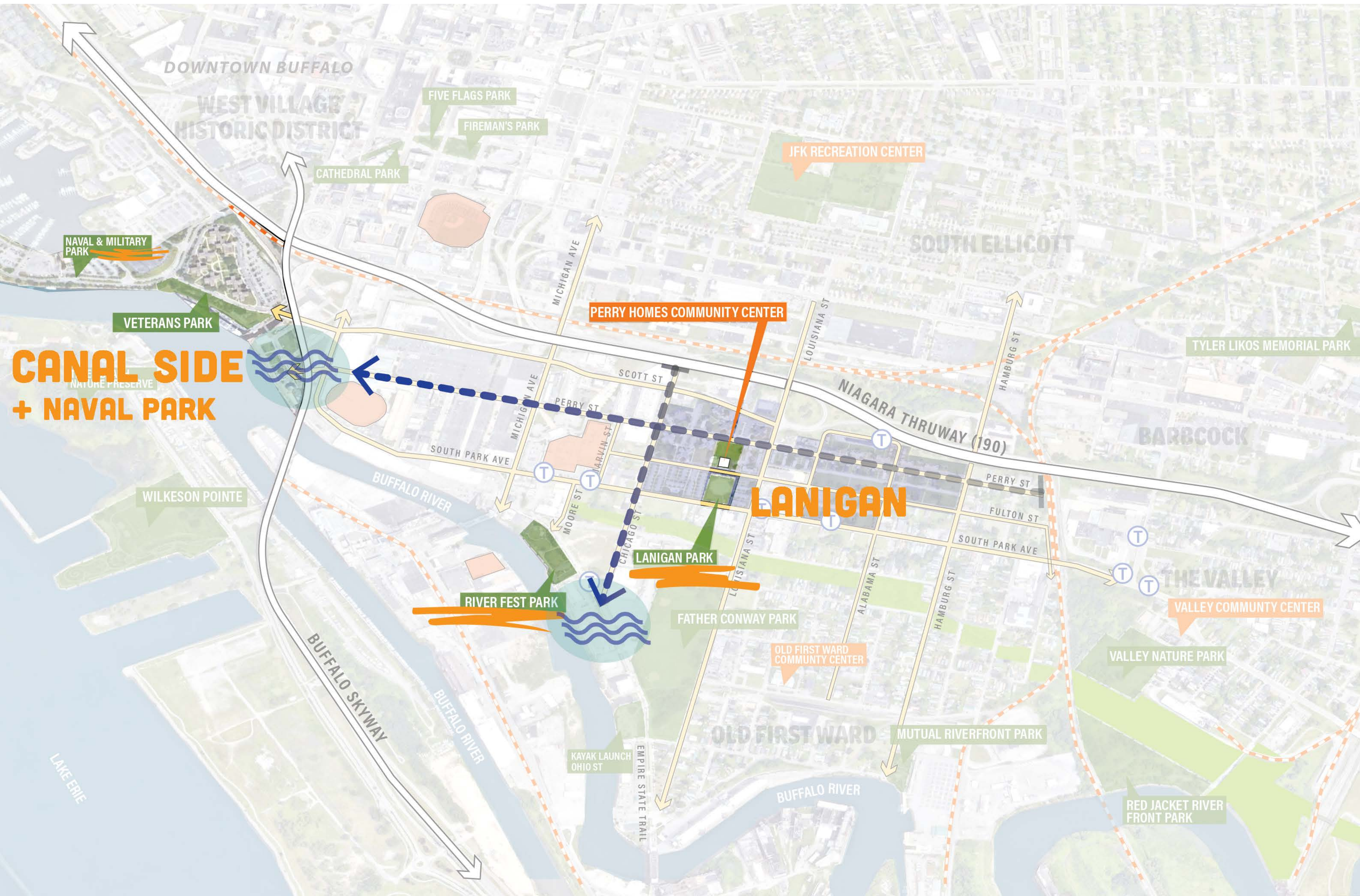
**FÁCIL**

### LEGEND

- 1 RIVER WORKS
- 2 SENECA BUFFALO CREEK CASINO
- 3 KEY BANK CENTER
- 4 CANALSIDE
- 5 SAHLEN FIELD
- 6 MARINE DRIVE APARTMENTS
- 7 ERIE COMMUNITY COLLEGE LIBRARY
- 8 BUFFALO & ERIE COUNTY PUBLIC LIBRARY
- 9 BUFFALO CITY HALL & NIAGARA
- 10 FAMILY DOLLAR GAS STATION
- 11 PROGRESS FOOD MARKET
- 12 MASTER FOOT MART
- 13 SWAN ST GROCERY
- 14 MONTES GROCERY DELI
- 15 UNDERGROUND COFFEE
- 16 CARBONES PIZZA
- 17 SCHOFIELD ADULT DAY HEALTH CARE
- 18 MERCY COMPREHENSIVE CARE CENTER
- PERRY HOMES
- EXISTING PARKS
- RIVERLINE FUTURE DEVELOPMENT
- T NFTA BUS STOP
- ★ NFTA LIGHT RAIL STATION
- - - EXISTING BIKE LANE

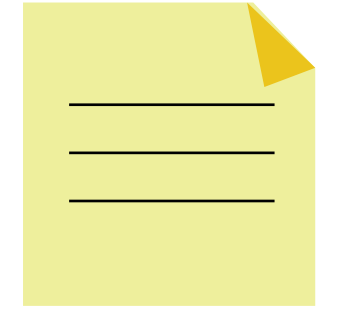
# PRINCIPIOS

# REIMAGINAR DE LA VIDA COTIDIANA



¿CUÁLES SON SUS LUGARES FAVORITOS EN PERRY Y LOS VECINDARIOS CIRCUNDANTES?

- 29% LADO DEL CANAL**
- 18% PARQUE LANIGAN**
- 18% PARQUE NAVAL**
- 12% MI APARTAMENTO O CASA**
- 12% RIVER FEST**
- 6% PUERTO EXTERIOR**
- 6% ORILLA**



- LEGEND**
- |                               |                           |  |                              |                        |                                    |                              |                         |
|-------------------------------|---------------------------|--|------------------------------|------------------------|------------------------------------|------------------------------|-------------------------|
| 1 RIVER WORKS                 | 4 CANALSIDE               | 7 ERIE COMMUNITY COLLEGE LIBRARY       | 10 FAMILY DOLLAR GAS STATION | 14 MONTES GROCERY DELI | 17 SCHOFIELD ADULT DAY HEALTH CARE | PERRY HOMES                  | NFTA BUS STOP           |
| 2 SENECA BUFFALO CREEK CASINO | 5 SAHLEN FIELD            | 8 BUFFALO & ERIE COUNTY PUBLIC LIBRARY | 11 PROGRESS FOOD MARKET      | 15 UNDERGROUND COFFEE  | 18 MERCY COMPREHENSIVE CARE CENTER | EXISTING PARKS               | NFTA LIGHT RAIL STATION |
| 3 KEY BANK CENTER             | 6 MARINE DRIVE APARTMENTS | 9 BUFFALO CITY HALL & NIAGARA          | 12 MASTER FOOT MART          | 16 CARBONES PIZZA      |                                    | RIVERLINE FUTURE DEVELOPMENT | EXISTING BIKE LANE      |
|                               |                           |  | 13 SWAN ST GROCERY           |                        |                                    |                              |                         |



# PRINCIPIOS

## REIMAGINAR DE LA VIDA COTIDIANA

¿QUÉ LE GUSTA DEL ESPACIO ABIERTO EN PERRY HOMES AHORA?

**NECESITAMOS ALGUNOS**

¿Qué espacio abierto?

Nada

tengo una casa aquí

Nada (muerto, sin vida)

**PARQUES INFANTILES Y JUEGOS ACUÁTICOS**

¿CÓMO LLEGA HACIA Y DESDE SU CASA HASTA EL ESPACIO ABIERTO (PARQUES, JUEGOS) O TIENDAS CERCANAS?

**AUTOBÚS CAMINAR**

Autobús

Caminar

Caminar

Autobús

**AUTOMÓVIL**

Caminar

Automóvil

**BICICLETA**

¿QUÉ ES ALGO QUE CAMBIARÍA?

Necesitamos un banco

No hay recreación cerca de la lavandería

**BANCO Y SUPERMERCADOS**

**PORCHES**

Plantas en el techo

Cuarto de lavado (más grande)

Caminos para bicicletas a través del sitio

**SIN BASURA**

**NO FUMAR**

¿UTILIZA CARRETERAS, ACERAS O ACCESOS CORTOS A TRAVÉS DE LA CUADRA?

Aceras

**ACERAS**

Atravesar

sí

Aceras y a veces atravesar

**ATRAVESAR**

Atajos

**NO ATAJOS**

Atajos

Atajos

Atajos

# PRINCIPIOS

# REIMAGINAR DE LA VIDA COTIDIANA

## ¿QUÉ ACTIVIDADES QUIERE VER EN SU COMUNIDAD?

### VIDA DE LAS PERSONAS MAYORES



#### ÁREAS SOCIALES Y JUEGOS DE MESA

**75 % SÍ**

Negocios para restaurantes  
Tablas de damas

#### Bingo del Centro Comunitario

Bingo en el centro comunitario

Juegos - Bingo

#### Necesita una programación regular que esté bien publicitada

Útil todo el año. Este puede ser un espacio seguro para las personas mayores.

Hay muchas personas mayores; les vendría bien un espacio de actividades.

No, tomarían el control  
Ya andan por ahí y  
**deben ser mas activos**



#### ESPACIOS DE FITNESS AL AIRE LIBRE

**90 SÍ**

#### Clases de ejercicio, es un requisito

¡Es bueno que la gente salga al aire libre!

#### Clases de gimnasia en interiores para personas mayores también

¡Zumba! Clases de baile

... y boxeo. Solía tener buenas clases de ejercicios para personas mayores. Los entrenadores trabajaron con ellos en los desafíos de salud.

Lugares para andar en bicicleta de manera segura para niños y adultos mayores



#### ESPACIOS DE JARDINES TERAPÉUTICOS

**83 % SÍ**

**¡SÍ!**

#### ¡Une a la gente!

Espacio verde en medio del edificio

La forja. Mira este rellano elevado. Sería un buen precedente para las personas mayores y los espacios verdes.

Solía haber lilas aquí cuando éramos niños. Todas las casas adosadas tenían flores.



#### JARDINERÍA COMUNITARIA

Crear jardines al nivel de sentado

**80 % SÍ**

Estos dos juntos son imprescindibles.



#### JARDÍN PARA SENTARSE / ESPACIO TRANQUILO

**80 % SÍ**

Necesitaría cámaras y seguridad.

Espacios tranquilos tanto al aire libre como en el interior



Jardín comunitario existente en Perry Homes

¡Clases de horticultura!

Ya tenemos esto. Las personas mayores dicen que hace demasiado calor.

#### OTROS

ESCRIBA SUGERENCIAS ADICIONALES EN UNA NOTA ADHESIVA

**¡Se llevaron nuestras parrillas!**

**No tenemos nada que hacer**

Algunas de las personas mayores alquilan sus unidades por dinero, los inquilinos son ruidosos



# PRINCIPIOS

# REIMAGINAR DE LA VIDA COTIDIANA

## ¿QUÉ ACTIVIDADES QUIERE VER EN SU COMUNIDAD? COMUNIDAD



ARBOLEDA PARA DÍAS DE CAMPO

**75 % SÍ**

Sí, con mesas

Espacio para comer

**Mesas con sombra**



ÁREAS DE DESCANSO

**88 % SÍ**

Más asientos

Iglesia de religión para orar al aire libre

**Bancos con sombra**

Asientos junto a los árboles



EVENTOS COMUNITARIOS

**100 % SÍ!**

Les gusta la idea de una noche de cine.

**Centro comunitario para todas las edades**

**Música**

Pantalla de cine móvil

Plataforma de concierto



MERCADO DE PRODUCTORES

**89 % SÍ**

Mercado de productores. El supermercado está lejos

Mercado de alimentos

Acceso a alimentos

**No consigo comida fresca a menudo, esto sería bueno**

Mercado de productores, necesitamos fruta fresca

Área designada

**Necesito tomar el autobús para conseguir comida.**



CUIDADO DE LA SALUD

**83 % SÍ**

Sería buena una estación satélite para personas mayores

Centro de salud local

**OTROS**

ESCRIBA SUGERENCIAS ADICIONALES EN UNA NOTA ADHESIVA



# PRINCIPIOS

# REIMAGINAR DE LA VIDA COTIDIANA

## ¿QUÉ ACTIVIDADES QUIERE VER EN SU COMUNIDAD? COMUNIDAD



CANCHA DE BALONCESTO

**100 % SÍ**

Baloncesto en familia

Baloncesto

**Los niños necesitan esto**

**Deben hacerlo lo antes posible**

¡Seguro!

Definitivamente... tengo muchos hijos



CAMPO FLEXIBLE

**100 % SÍ**

Tenis y soccer

Hunter McCall



PARQUE DE PATINAJE

**100 % SÍ**

A los niños les encanta el skate



ESPACIO PARA PERROS

**100 % SÍ**

Los perros en su propia área



ÁREA DE EJERCICIO AL AIRE LIBRE Clases de baile

**100 % SÍ**

Necesario para la comunidad. Solo equipo de ejercicio y baloncesto.

¡Fortalecerse!

Programa de verano

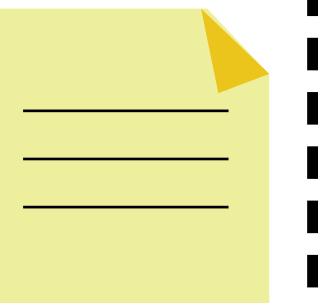


Niños jugando baloncesto en Perry Homes alrededor de 1960. Autoridad Municipal de Vivienda de Buffalo

### OTROS

ESCRIBA SUGERENCIAS ADICIONALES EN UNA NOTA ADHESIVA  
Danza para todas las edades

**Tantos recursos eliminados**  
Supermercado, biblioteca, jardines, parques infantiles, etc.



## ¿QUÉ ACTIVIDADES QUIERE VER EN SU COMUNIDAD? NIÑOS Y FAMILIAS



### ÁREA DE JUEGOS PARA NIÑOS PEQUEÑOS

Guardería en esta comunidad

Pared de escalada

En la década de 1950 solía haber prados de flores cerca de 300 y troncos para jugar también.

Columpios

¡Un columpio de niña grande!

¡Columpios, barras trepadoras y toboganes!



### ÁREA DE JUEGOS PARA NIÑOS GRANDES

## 33 % SÍ

Este tipo de parque infantil es hermoso.

Vamos en bici a los Canales

Sube a las Torres

Grandes juegos

Programas de fitness para niños y juegos al aire libre

Necesitamos mejoras en nuestra casa

Me gustaría que fuera cercado, cerrado y bloqueado por la noche; que se convierta en un espacio para fiestas

Alguien saldrá lastimado



### ESPACIOS FLEXIBLES MULTIPROPÓSITO

Tenis y soccer

¡Soccer!

Baloncesto, parque de skate para Lanigan

Kickball, soccer, voleibol y baloncesto

Tenemos espacio para esto

Zonas para andar en bicicleta con seguridad

No tengo conocimiento de ninguna liga deportiva que le sirva a Perry Homes. Sería genial si pudiera ser voluntario para ser entrenador, especialmente de boxeo.

Eliminado sin entrada en la década de 1980 para densificar. Donde está 300 solía ser un gran parque infantil con toboganes, campo de béisbol, campo de fútbol, arenero y baloncesto

Sí, me gusta correr por el césped



### JARDÍN PARA NIÑOS

## 33 % SÍ

Plantar flores  
Alimento

¡Jardines y plantas!



### JARDÍN DE LECTURA INFANTIL

Leer al aire libre

## 50 % SÍ

Realmente necesitamos esto. Abre oportunidades. Necesito esto para los niños mayores.

¡Amor leer!

Solíamos tener una biblioteca en South Park y Alabama

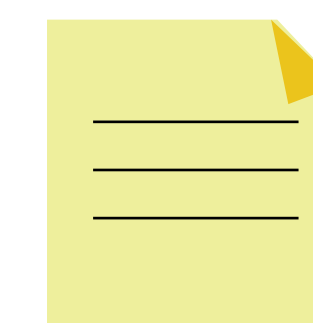
### OTROS

ESCRIBA SUGERENCIAS ADICIONALES EN UNA NOTA ADHESIVA

¡Abran Fieldhouse!

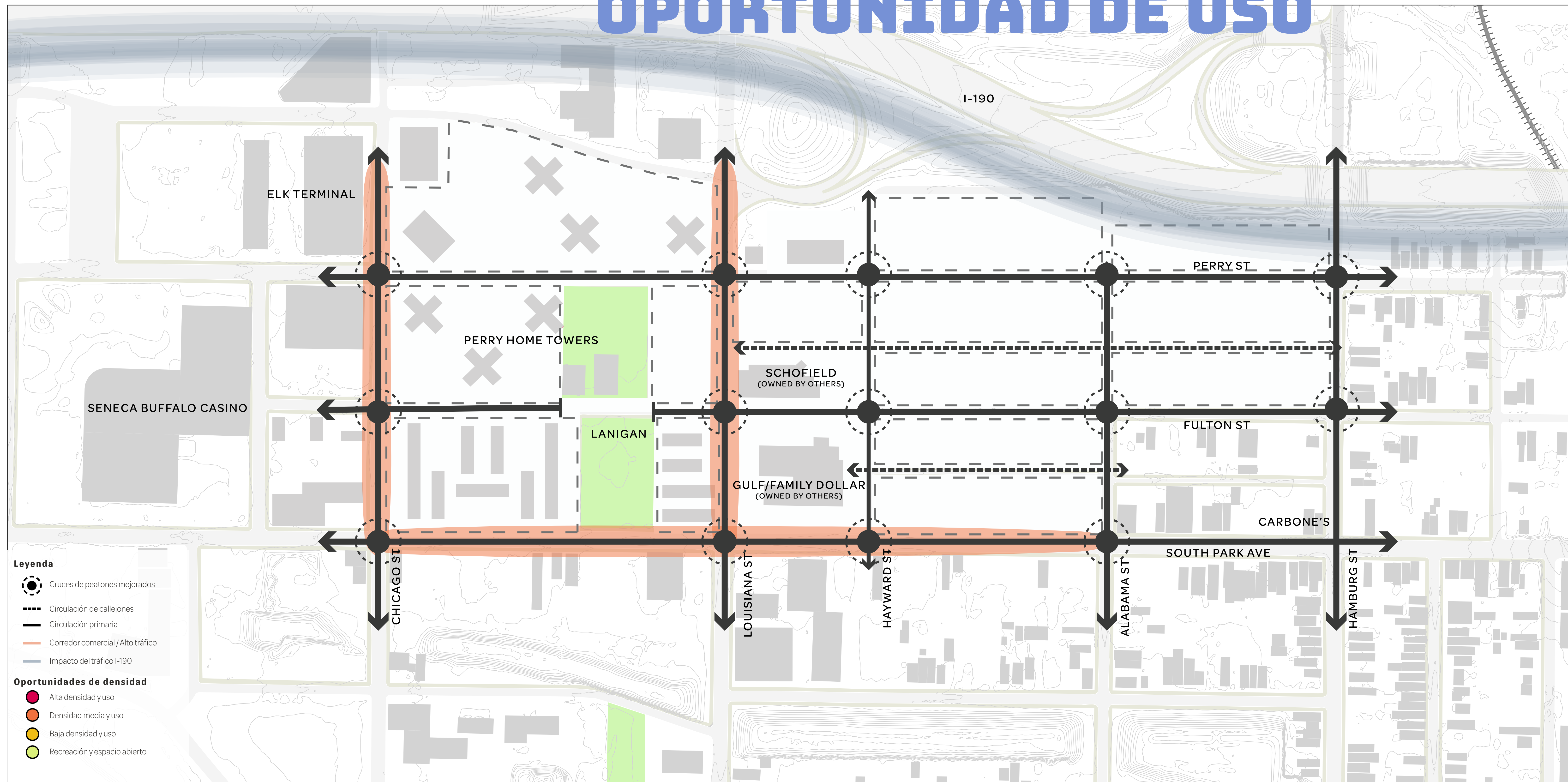
Necesitan arte y manualidades; no estoy seguro de dónde podrían hacer esto ahora.

Escenario para la música



# ALOJAMIENTO

# MAPA DE DENSIDAD Y OPORTUNIDAD DE USO



# ALOJAMIENTO

## TIPOS

¡LADRILLO! RESISTE EL FRÍO Y EL VIENTO, IDEALMENTE VENTANAS ABIERTAS

### ALTURA MEDIA (4 O MÁS PISOS)

- 1 A 2 DORMITORIOS
- ASCENSORES Y PASILLOS, ESPACIOS COMUNES
- LOCAL COMERCIAL A PIE DE CALLE

### CASA ADOSADA (2 A 3 PISOS)

- APARTAMENTOS DE 2, 3 O 4 DORMITORIOS
- CADA UNIDAD TIENE UNA PUERTA DE ENTRADA
- UNIDADES EN PLANTA BAJA/UNIDADES WALK-UP ARRIBA

### DÚPLEX (2 PISOS)

- VIVIENDAS DE 2 O 3 DORMITORIOS
- CADA UNIDAD CUENTA CON PUERTA PRINCIPAL Y PATIO LATERAL

OJALÁ TUVIÉRAMOS UNA SALA COMÚN PARA REUNIRNOS CON LOS RESIDENTES. COSAS POSITIVAS QUE HACER: BINGO, JUEGOS PARA ADULTOS, UNA SALA DE ACTIVIDADES.

QUIERO UN BAÑO EN EL PRIMER PISO, ASÍ QUE NO ES NECESARIO SUBIR ESCALONES



## EN EL FUTURO, ¿EN QUÉ TIPO DE UNIDAD SE VE VIVIENDO?

### ALTURA MEDIA (4 O MÁS PISOS)

**Balcones para la accesibilidad**

Plafones con interruptores

**Porches para personalizar**

Me gustan los de altura media - Shaw

Princesa de la comida

**Negocios  
[Uso mixto]**

Un balcón con limpiadores robóticos y columpios en el porche

### CASA ADOSADA (2 A 3 PISOS)

Color

**Le gustan los espacios  
entre edificios**

**Balcones y porches  
...nuestro propio espacio**

Le gustan los porches, para el espacio personal, no compartido

2 pisos con asientos junto a la ventana, áreas exteriores para que jueguen los niños

Sin personas mayores en los pisos debajo de las familias

Prefiere que las unidades no se apilen

**Unidades de tamaño adecuado  
para familias con niños**

Zonas exteriores para que jueguen los niños

### DÚPLEX (2 PISOS)

**Le gustan múltiples puertas  
en las unidades con mucho  
espacio de almacenamiento**

Le gusta menor densidad,  
quiere ventilación cruzada

Le gustan las habitaciones  
grandes

**Las personas mayores  
separadas de las familias**

No quiere edificios altos